



ENDCO SUPERHERO
 SIEMERS SILVER D-ROZZA
 SEAGULL-BAY SILVER
 SIEMERS DOORMAN ROZETTE VG-89-4YR-USA DOM
 VAL-BISSON DOORMAN
 CHERRY CREST MANOMAN ROZ EX-91-5YR-USA

GTPI 2861

TD TR TL TY MWT TV 99%-I HH1F HH2F HH3F HH4F HH5F HH6F HCDF HMWF

Num.Reg #: HO840M3141495129 aAa: 243156 DMS: 234,345
 Nacimiento: 02/06/2017 Kappa Caseína: BB Beta Caseína: A1A2

PRODUCCION		2184 Rebaños	8505 Hijas	98% Rep.	MACE-G / 12-24
Leche lbs 1412	Grasa lbs 87	Grasa % +0.12	Proteína lbs 52	Proteína % +0.03	
NM\$ 678	CM\$ 688	FM\$ 626	GM\$ 661	DWP\$ 537	
Eficiencia de Conversión 192	IR 77	Comida Ahorrada -304	Eficiencia Metano 94		

Media de Producción Leche **27,141 lbs** Grasa **1,130 lbs** Proteína **870 lbs**

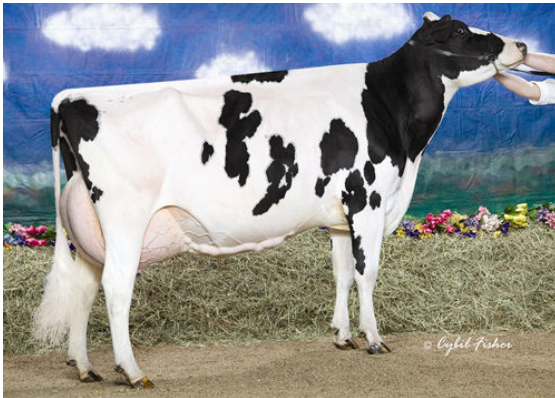
SALUD Y REPRODUCCIÓN		Immunity 98
Vida Productiva	2.6	Inmunidad crías 95
Células Somáticas	2.79	Tasa Preñez Vacas 0.5
Fertilidad de las Hijas	0.2	Tasa Preñez Novillas 0.2
Durabilidad	-0.1	Facilidad de Parto 2.2% 95% Rep.
Durabilidad Novillas	-0.2	Facilidad de Parto de las Hijas 2.3% 91% Rep.
Índice de Fertilidad	0.2	Crías del Toro que Nacen Muertas 7.0%
		Crías de las Hijas que Nacen Muertas 6.0%

TIPO	1434 Rebaños	4475 Hijas	95% Rep.	MACE / 12-24
PTAT	1.79	Estruct. y Capacidad	1.49	
Compuesto Ubres	1.99	Estruct. Lechera	0.10	
Compuesto Patas	0.85			

Estatura			Alta	+2.00
Fortaleza			Fuerte	+1.05
Profundidad Corporal			Profunda	+0.65
Estructura Lechera			Cost. Abierta	+0.02
Ángulo de Grupa			Isq. Altos	-0.05
Anchura Grupa			Ancha	+1.38
Patas Vista Lateral			Curvas	+0.03
Patas Vista Posterior			Aplomadas	+1.21
Ángulo Podal			Profundo	+1.23
Colocación de las Patas			Correcta	+1.20
Inserción Anterior			Fuerte	+3.22
Altura Inserción Posterior			Alta	+3.14
Anchura Inserción Posterior			Ancha	+2.17
Ligamento Suspensor			Fuerte	+0.45
Profundidad Ubre			Recogida	+2.48
Colocación Pezones Anteriores			Abiertos	-0.08
Longitud de Pezones			Cortos	-1.32
Colocación Pezones Posteriores			Cerrados	+0.15



WHITTIER-FARMS HE REBECA
 FOURTH DAM



WHITTIER-FARMS OUTSIDE ROZ
 FIFTH DAM



CHERRY CREST MANOMAN ROZ
 THIRD DAM